

保育理念  
生きる力を身に付ける

●保育目標

- 1.健康でたくましい子
- 2.人を思いやることのできる子
- 3.自分で考え行動できる子



●保育方針

- ・土と水と太陽とたわむれ、自然の恵みを体全体で味わう
- ・薄着・裸足の生活で丈夫な体を作り、よく食べ、よく遊び、よく眠り、よい生活習慣を身に付ける
- ・同年齢、異年齢の子どもたちや動物との触れ合い、そして地域の人たちとの交流を通し、他を認め受け入れ、思いやりの心を育てる
- ・豊かな経験を通して、年齢に添った判断力と主体性・個性を伸ばす

●当園が大切にしている食への思い

旬の食材を使った自慢の手作りランチ&おやつ。冷凍食品・加工食品・化学調味料は極力使用せず、さらにグルテンフリー。温かいものは温かく、冷たいものは冷たく、素材の味を活かした自然な味わいの食を提供しています。



●保育園概要 (2024年7月1日現在)

施設名	まつやま百合ヶ丘保育園(認可保育園)	
設置者	社会福祉法人山ゆり会 理事長 松山 圭一郎	
園長	北島 未来(きたじま みく)	
所在地	守谷市百合ヶ丘2-2712-1	
電話番号/FAX	電話番号 0297-45-5433 FAX 0297-45-5434	
面積	園舎 669.23㎡ 木造平屋建 / 敷地 2,248.29㎡	
利用定員	78名	
受け入れ年齢	生後40日(産休明け)～6歳(就学前)	
開園時間	平 日：7時00分～19時30分まで 土曜日：7時00分～18時30分まで	
休園日	日曜日・祝日・年末年始・その他の特別な事態	
入園の申請方法	守谷市役所すぐ保育課へ申請	
保育料(月額)	市の保育料表による	
延長保育料	<b>【短時間認定の方】</b> ・7時00分～8時29分 料金：30分毎に100円 ・16時31分～19時30分 料金：30分毎に100円 <b>【標準時間認定の方】</b> ・18時01分～19時30分 料金：30分毎に100円 ※ともに土曜日は18:30まで ※平日18時45分頃おせんべいを提供します ※料金は月末締めとし、翌月にお支払いいただきます ※開園時間を超過してお預かりする事態が発生した場合は、別途料金が発生します	
その他の費用	毎月	◎3・4・5歳児主食代 1,200円～1,400円/月 ◎3・4・5歳児副食代 4,500円/月 ◎布団乾燥代 350円/月 ◎スイミング代(4・5歳児) 1,400円/回 ◎おしほり代(乳児)400円/月
	随時	◎通園リュック(園指定品)3,500円 ◎手さげバッグ(園指定品)650円 ◎名札(園指定品 4・5歳児)150円 ◎クラスカラー帽子(園指定品)1,100円 ◎作品ホルダー850円 ◎遠足時費用(実費) ◎写真(任意・実費) など
送迎	保護者に行っていただきます	
後援会	会費月額 1児童あたり300円 在園している第2子以降150円	
ランチ	あり(行事の時のみお弁当) ※アレルギー除去食対応可	
スタッフの状況	保育士 17名 栄養士等 3名 看護師2名 その他スタッフ3名(園長、用務員、事務員)	
園が取り組んでいる事業	◎産休明け保育(生後40日から) ◎延長保育 ◎一時保育	
保護者や地域との連携	園と家庭と地域が互いに協力しあって、未来を担うたくましい子を育てたいと願っています	

一時保育

対象

主として保育所等に通っていない、または在籍していない乳幼児(生後40日から未就学児)

保育時間

月曜～土曜日  
8:30～17:30の範囲で保育を必要とする間  
※人員体制によってお受けできない場合があります。

- ・安全と健康管理のため、お子さんの健康状態についてはもれなく園にお伝えください。また、利用日毎に「キッズリー」をご提出いただけます。(1回きりのご利用の場合は「一時保育連絡票」をご提出ください。) 37.5℃以上の発熱がある場合や体調が悪いときはお預かりできません。
- ・園で37.5℃以上の発熱があった場合はお知らせの連絡、38℃以上でお迎えとなります。
- ・園で下痢・嘔吐があった場合は、1回目でお知らせの連絡、2回目でお迎えとなります。
- ・他の子に感染するおそれのある病気にかかった場合は登園することができません。治って登園するときには医師の診断に基づく登園申請書が必要です。

申請方法

ホームページの『お問い合わせ』から希望日に空きがあるか確認後、「一時保育申請書」「生育歴」「同意書」を、利用日の前日までに園にご提出ください。

申請時に必要な物

一時保育申請書、生育歴、利用開始時の状況、同意書、スマートフォン

利用料

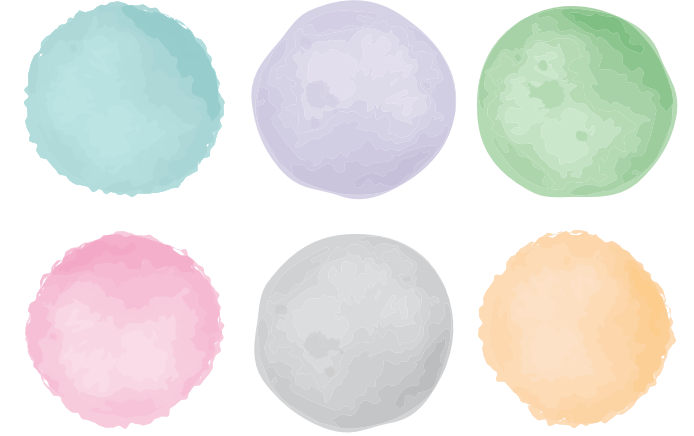
1時間 350円  
保険料 年間 500円

納入の仕方

月末締め 翌月支払いとなります。  
enpay(エンペイ)にてお支払いください。

キャンセルについて

体調不良等でやむを得ずキャンセルされる場合には、当日の朝9:00までにキッズリーにてご連絡ください。(1回きりのご利用の方はお電話にてご連絡ください。)



見学のしおり



すべての子どもの幸せ願って

Matsuyama  
Yamaya

まつやま百合ヶ丘保育園

社会福祉法人山ゆり会 まつやま百合ヶ丘保育園

〒302-0110 茨城県守谷市百合ヶ丘2-2712-1

Phone 0297-45-5433 Fax 0297-45-5434

E-mail matsuyama-yurigaoka@yamayurikai.or.jp

URL http://www.yamayurikai.or.jp/



発行 2024年7月1日

●園見学について

随時可能です。但し13:00～15:00はお昼寝中のため、お子さんを連れての見学はご遠慮ください。(入園について相談がある場合は、電話で連絡してからお越しください)



2024年度保育テーマ  
「気持ちを聞こう、話そう、考えよう」



●毎月のテーマと年間イベントスケジュール予定 ○印は保護者参加の行事です

4月	楽しい保育園 入園・進級 内科健診	5月	ルールがわかる ○親子遠足 内科健診 歯科検診	6月	梅雨のあそび 交通安全指導 山ゆり会会長交流会①
7月	夏まつり 七夕 ○夏まつり	8月	夏のあそび	9月	運動あそび
10月	運動会 ○運動会 園見学会 歯科検診	11月	実りの秋 筑波山遠足(5歳児) 内科健診	12月	クリスマスともちつき クリスマス会 もちつき
1月	お正月・冬のあそび 新年集会・鏡開き マラソン大会	2月	成長の喜び 豆まき ねっこうんどうかい 山ゆり会会長交流会②	3月	新年度への期待 ○卒園式 修了式 入園説明会

●定期的なイベント

発育測定、誕生会、避難訓練、生活、食育(畑作り・野外調理等)、スイミング、英語であそぼう、論語、キッズアンガーマネジメント

●その他

○保育参加……保護者が子どもたちと共に園生活を送ります。日程は個別に事前申請をしてください。  
○お弁当の日(幼児クラス)……遠足や交流会などに出かけ、お弁当を食べます。



Baby  
乳児  
0~2歳

グループ担当制で、きめ細やかな援助を行います

0歳児 ひよこ組

保育室や特定の保育者に親しみ、安定した情緒の中で生活する。人権を尊重し、愛ある応答的なやり取りの中で、人への信頼感を備える。食事、睡眠、遊びを保障され、よい生活リズムの中で育てられる。

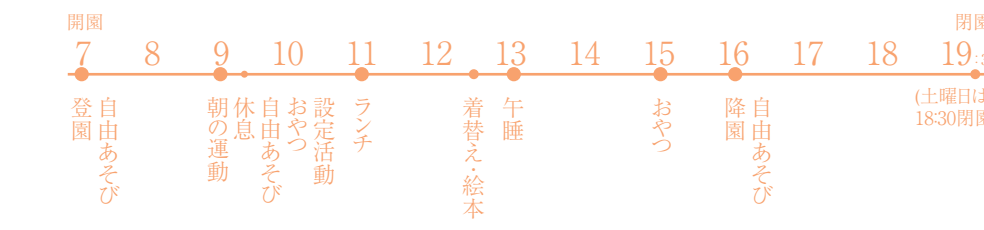
1歳児 あひる組

保育室や保育者に親しみ、安定した情緒の中で生活する。自我の芽生えを大切にされ、友だち(人)との関わり方を丁寧に知らされていく。身のまわりのことを楽しみながらやろうとする。

2歳児 うさぎ組

安定した情緒の中で友だちと関わりを持ちながら生活する。基本的な生活習慣を援助されながら身につけていく。

●一日のスケジュール



Infant  
幼児  
3~5歳

年齢ごとの発達性を重視しながら、異年齢保育を基本とし、より立体的な人間関係の中での育ちを大切にします

3歳児 りす組

基本的な生活習慣がほぼ自立する。安定した情緒の中で友だちや保育者たちと共に生活することを楽しむ。家族集団としての役割(仕事)を行うことを楽しむ。

4歳児 パンダ組

保育園での生活を楽しみ、仲間と協力して創造的な遊びを楽しむ。家族集団としての役割(仕事を果たそうとし、小さい子へのいたわりの気持ちが育つ。得意なこと、興味のある事柄を探求しようとし、知識や技術が向上する。

5歳児 ライオン組

保育園での生活の中心となり、役割(仕事)を責任を持って行い、プライドを持って生活する。友だちとの関わりが深まり、互いに尊重し合い生活する。身近な社会の事象に関心を示し、理解できる。小学校生活に健全に対応できる「生きる力」を身につけ卒業する。

●一日のスケジュール

